

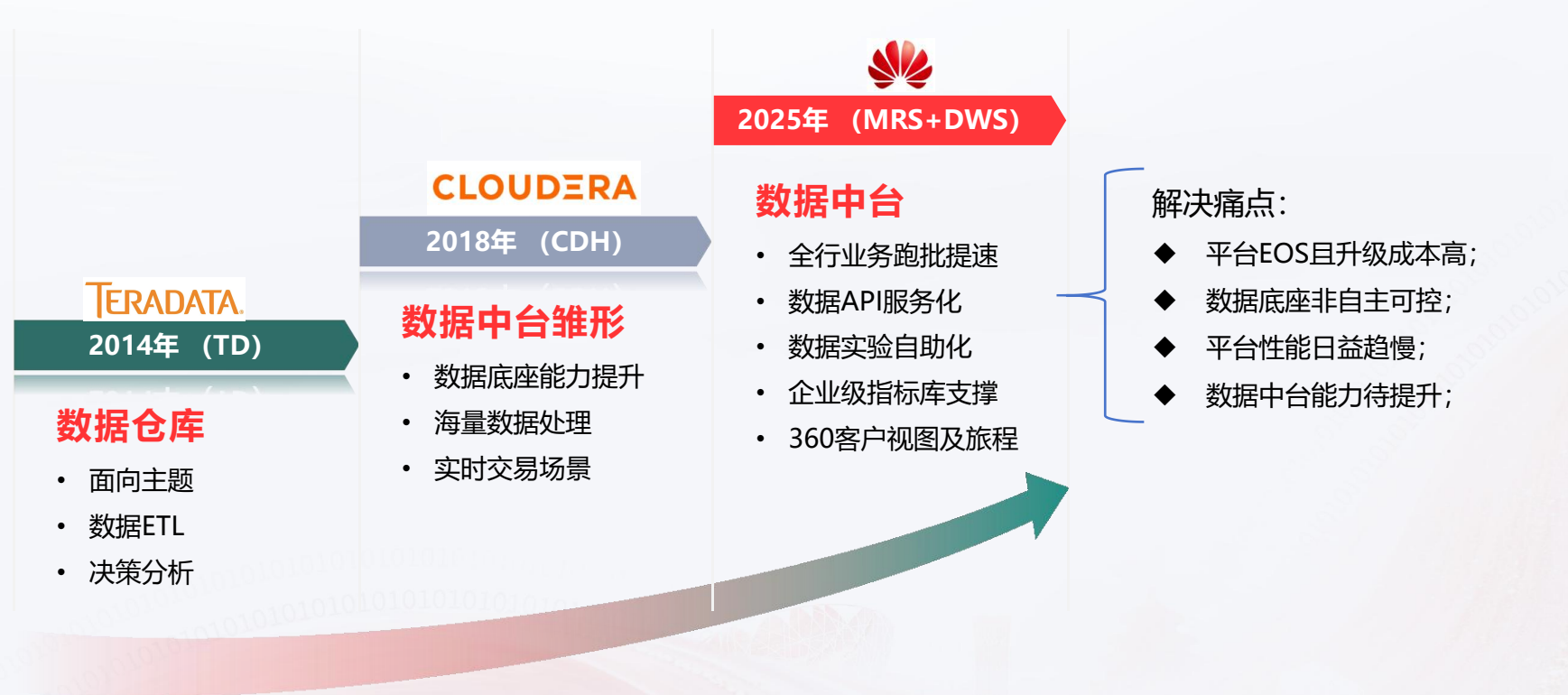
TEZ引擎+LAKEHOUSE

金融级数据中台重构创新实践

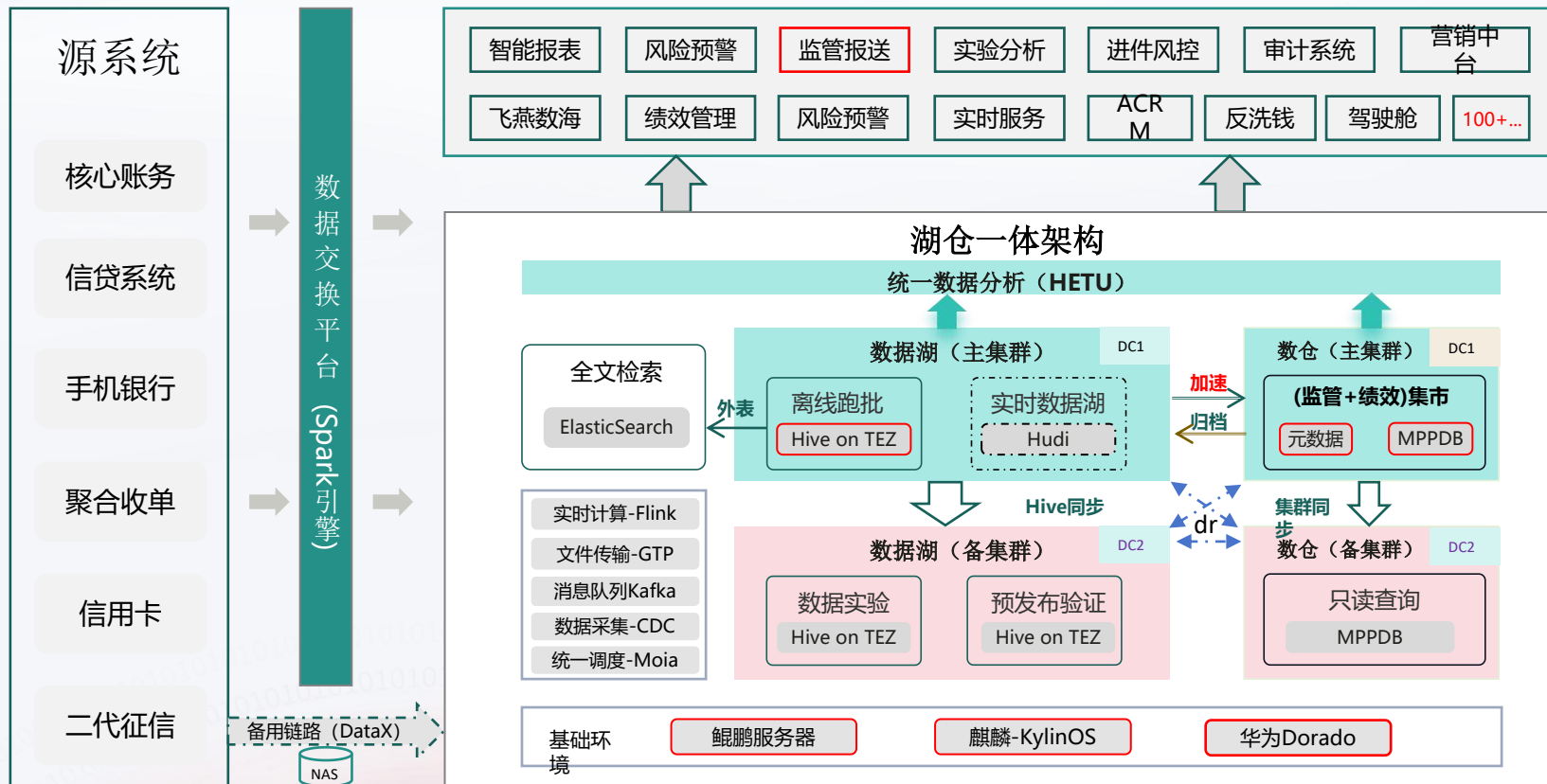
郁敏 总经理助理
常熟农商银行
统计与数据资产部

数据中台演进之路

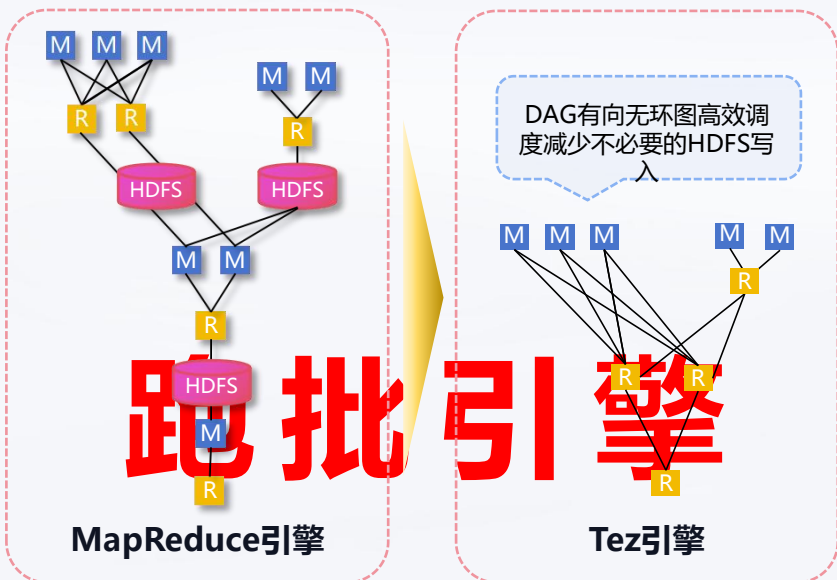
数据的十年演进之路



第三代数据中台系统架构——湖仓一体



变小了，也变强了



Parquet + Snappy

存储压缩

Apache ORC™ + Zlib

Tez新引擎积累30参数项调优:

- 跑批时效提升 **2.4**倍
 - 老平台作业跑批总累计耗时 $\frac{1}{2.4}$ 小时
 - 新平台跑批总累计耗时 $\frac{1}{2.4}$ 小时
- 主干链路跑批提升 **2.3**倍
 - 老平台主干链路作业跑批总耗时 $\frac{1}{2.3}$ 小时
 - 新平台主干链路跑批总耗时 $\frac{1}{2.3}$ 小时

存储节省: 服务器&软件授权节省 $\frac{1}{5}$ 例, 总预算节省 **19.5%**

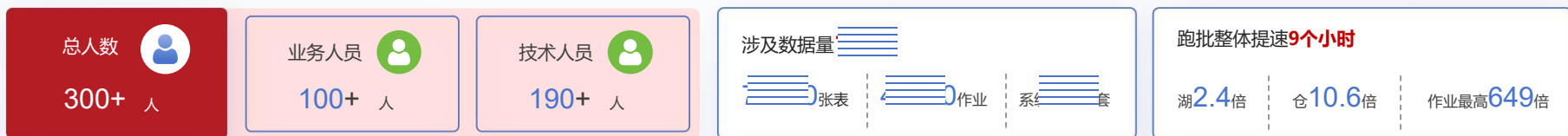
老平台 $\frac{1}{5}$ PB, 新平台 $\frac{1}{5}$ PB, 节省1.56PB

在业务上释放数据价值

效能革命：新数据中台赋能全栈业务与研发效率倍增

新数据中台上线不仅是技术升级，更是业务效能的革命。

关键业务报表出数时间**最高提速649**，绩效研发效率提升**400%**，为**敏捷营销**和快速决策提供了“**小时级**”数据支撑。



提速

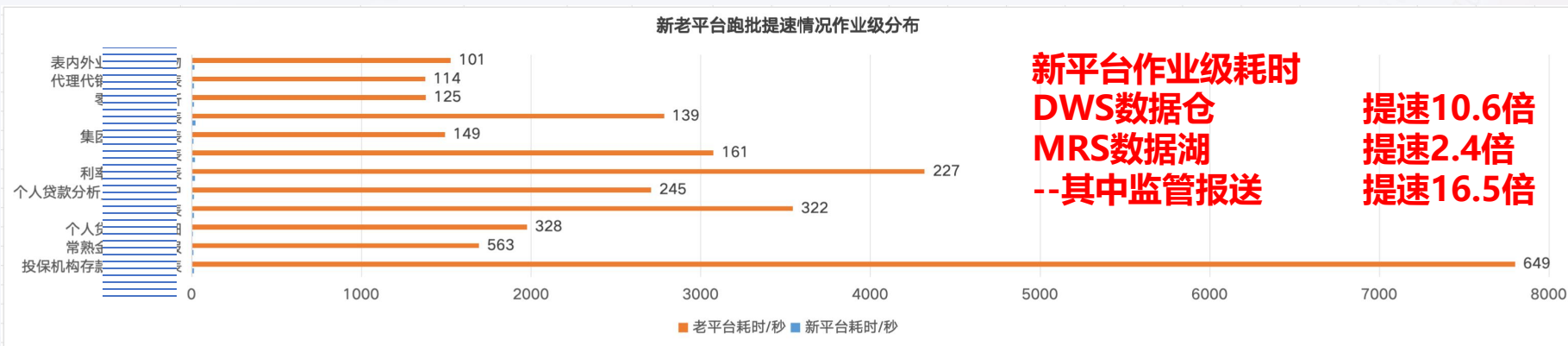
应用系统	提速小时	原	现
绩效考核	7	≡≡≡	↑ ≡≡≡
移动驾驶舱	3.9	≡≡≡	↑ ≡≡≡
重要报表 小微贷款审批明 细表	2.5	≡≡≡	↑ ≡≡≡
一表通	6.1	≡≡≡	↑ ≡≡≡

提效

事项	提效	原	现
绩效研发	400%	≡≡≡	↑ ≡≡≡
指标研发	60%	从头研发	60%可复用
数据入仓	200%	≡≡≡	↑ ≡≡≡
驾驶舱研发	600%	≡≡≡	↑ ≡≡≡

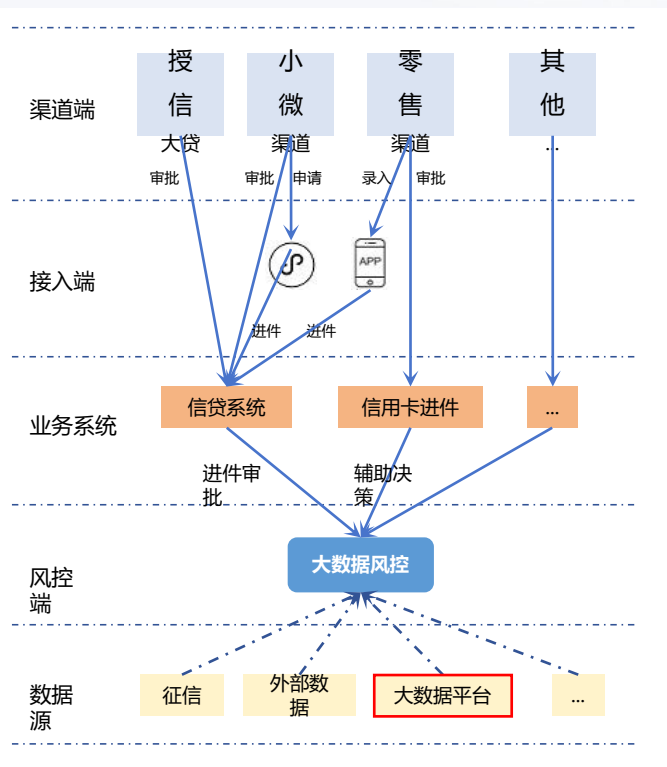
跑批效率，绿皮火车换乘高铁

作业中文名	所属系统	新平台耗时/秒	老平台耗时/秒	提速倍数
投保机构存款账户统计表	存款保险系统	101	649	6.42
常熟金融机构旬报	计财基础数据系统	114	563	4.93
个人贷款发生明细	人行金融基础数据报送系统	125	328	2.62
校验结果表	省联社数据整合系统	139	322	2.32
个人贷款分析_个体工商户	省联社数据整合系统	149	245	1.64
利率总分校验表	人行金融基础数据报送系统	161	227	1.41
总分校验表	存款保险系统	199	161	1.24
集团客户基础表	客户风险统计报送系统	227	149	1.52
关联关系表	EAST报送系统	245	139	1.76
零售客户分析	省联社数据整合系统	322	125	2.58
代理代销交易信息表	EAST报送系统	328	114	2.88
表内外业务抵质押物	EAST报送系统	328	101	3.25



新平台实时风控提效，小微展业放开手脚

实时风控独立集群部署，支撑授信、小微、零售、村镇等业务风险管理。



应用场景综合化：目前信贷侧已形成策略，合计+条规则。

小微市民贷审批策略，含规则集，平均每个规则集合规则。策略自3月上线以来已累计发布了7个版本，中台可支撑更高的变更效率

投管行上线集中审批辅助模型，将传统经验式风控转变为“规则+经验”相结合，形成强弱规则共，模型跑批户，可覆盖村镇客户

使用该中台方案，我行小微贷款用信余额5亿，不良率0.75%，同等规模行业第一、上市银行第二，审批时效由30分钟缩短至平均10秒

使用该中台方案，日均监测交易余万次，识别风险余余次，我行涉案账户识别覆盖率超80%，可识别的覆盖面更广

实时服务

面向对响应时长要求较高（毫秒级）的场景，如：手机银行反欺诈。

- 优点：响应快，平均s，99分位

批量服务

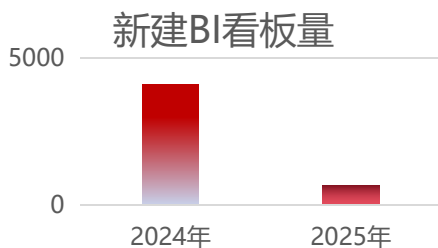
面向数据量大且可接受小时/天级时效的场景，如：贷后预警。

- 优点：支持批量发起；定时执行

- 缺点：响应速度很慢；仅在系统闲时执行

数据应用从规模增长迈向效率倍增

2025年度过早期探索期
分支机构新建的BI看板
数量回落质量上升



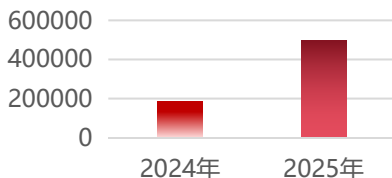
FCP (高级) 118人

FCA (初级) 386人

看板查询
量较去年
提升

2.5倍

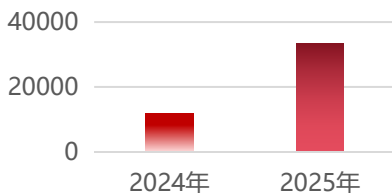
BI查询量



看板数据
导出量较
去年提升

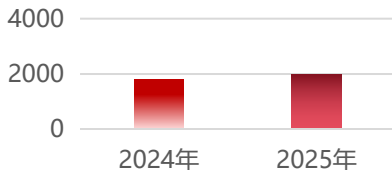
3倍

BI导出量



个性化导
数工单量
稳定, 25
年主要处
理中高难
度的工单

个性导数工单量



统筹规划“游离小数仓”

- 与小微部、零售部协作，将业务线自建的数据展示页面，统一嵌入到飞燕数海、管理驾驶舱
- 将自建的、已稳定的业务统计指标，统一纳为标准化指标管理
- 联动科技部，对小数仓上的数据做脱敏，守牢安全线

专项驻点集中化

- 对于数据需求较多的部门，采取上门服务或专项支持，集中资源处置，如面向零售部，提供旺季期间的驻点服务；对接运管部，分析数据需求特点，针对性形成数据集上架到BI，实现减少20%工单量

监管报送赋能

- 为各部门提供的数据支持服务大幅增长，近三年，
年增幅
年均增幅超
81%。展现了高效的跨部门协同与专业的数据保障能力。

BI降低数据获取门槛，数据开放从此游刃有余

集团旗下设有投资管理行，负责管理我行作为主办行发起、或者收购的32家村镇银行，村镇银行普遍存在金融科技支撑不足的情况。通过BI应用，将数据中台上沉淀的数据融合层80多张模型表、领域集市层的40多张考核明细表开放给村镇银行的数据使用者，使投管行能根据自身需要搭建出数据统计和业务考核方案，而被管理的村镇银行也能落地适用于自身的二级考核方案



AI赋能，数据平民化，重塑全员数据体验



打造“AI问数”系列产品，将数据服务从“专业大餐”变为“便捷快餐”。此举大幅降低数据获取门槛，每分钟都有交互发生，真正让数据成为**一线**员工随手可用的工具。



燕讯



驾驶舱Pro



Hi小彪
综合营销平台



新绩效系统



ai.csrc



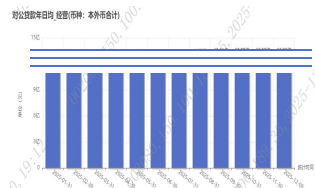
飞燕数海
FEI YAN SHU HAI

AI问数
(查数据、问定义)

数据分析人员 问答式查指标
1000+标准化指标
指标定义解读
多维度 多时点 多类图表

我所属机构对公贷款年均?

116人 问过615次



AI问诊
(报告模版生成)

支行长 查报告 机构指标监测
机构所处排名
存贷增长分析

给我一份支行上月的指标报告?

65人 问过492次



AI问绩效
(各类条线绩效指标
陆续新增中....)

客户经理 查绩效
200+对公指标
200+零售指标

我的对公存款日均是多少?

50人 问过121次





数中见义，用数据成就美好